

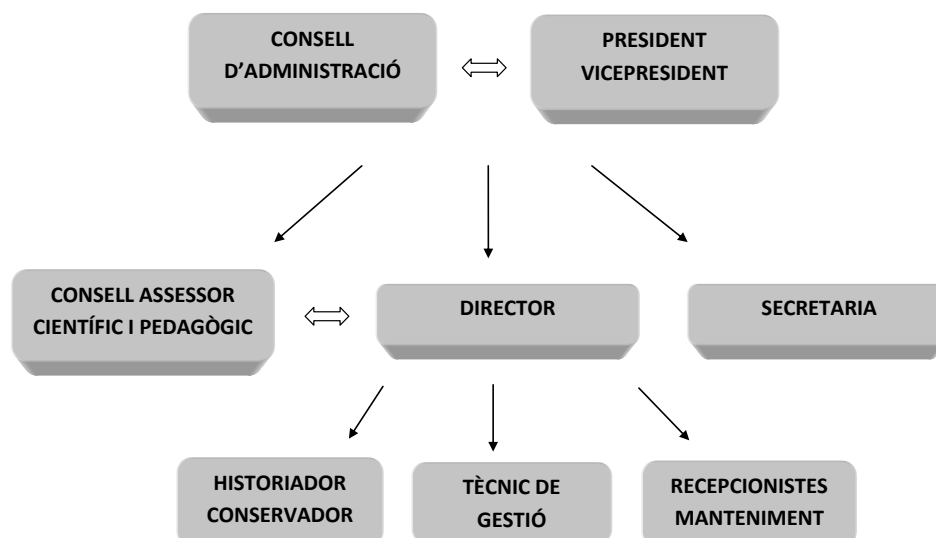
ORGANIGRAMA

El Consorci del Museu Memorial de l'Exili està integrat per les entitats següents: l'Administració de la Generalitat de Catalunya, l'Ajuntament de la Jonquera, el Consell Comarcal de l'Alt Empordà i la Universitat de Girona.

El Consorci és una entitat de dret públic, de caràcter associatiu, naturalesa voluntària, amb personalitat jurídica pròpia i diferenciada de la de les entitats que en formen part, i amb plena capacitat d'obrar per al compliment de les seves finalitats, adscrita a l'Administració de la Generalitat de Catalunya mitjançant el departament competent en matèria de memòria democràtica.

Es regeix pels Estatuts aprovats per l'Acord de Govern GOV/122/2008, de 25 de juny de 2008 (DOGC Núm. 5175 - 17.7.2008) i modificats pels acords del Consell d'Administració, de 23 de gener 2009, 14 de juliol 2010 (DOGC 5766 – 30.11.2010) i 15 de desembre 2014 (DOGC 6839 – 26.03.15).

L'estructura organitzativa bàsica és:



Data d'actualització: 15/12/15

Termini de revisió: en cas de modificació de l'organigrama

CONSORCI DEL MUSEU MEMORIAL DE L'EXILI NIF: G55024038

Major 43-47, 17700 La Jonquera - Tel. 972 55 65 33 - info@museuexili.cat - www.museuexili.cat